

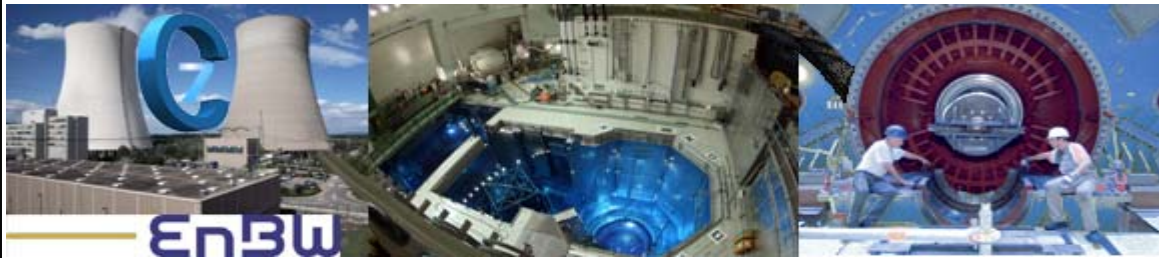


Inhalt März 2010

1. CADconform Version 7 goes Nuclear!
2. CADconform auf Basis von MicroStation für Windows 7 32 & 64 Bit zertifiziert
3. CADcompare und CADconform CE für MicroStation 8i verfügbar
4. Schulungsprogramm erweitert: Bentley MAP und Oracle 11g Spatial
5. AutoCAD LT 2010 zu Sonderkonditionen erhältlich
6. Tipps und Tricks–Neues Handling in MicroStation V8i

*** Aktuelle Downloads und Testversionen erhalten Sie hier ***

1. CADconform Version 7 goes Nuclear!



März 2010: Die EnBW Kernkraft GmbH (EnKK) betreibt die Kernkraftwerke in Neckarwestheim und Philippsburg sowie das im Abbau befindliche Kernkraftwerk in Obrigheim. Die EnBW bündelt damit das kerntechnische Knowhow aller baden-württembergischen Kernkraftwerke in einer Gesellschaft.

Die Produktionsanlagen verfügen insgesamt über eine installierte elektrische Leistung von 4.634 Megawatt. Mit ihren Anlagen steht die EnKK für eine zuverlässige, wirtschaftliche und klimafreundliche Stromerzeugung für Baden-Württemberg. Die Kernkraftwerke in Neckarwestheim und Philippsburg haben im Jahr 2009 über 34 Milliarden Kilowattstunden Strom produziert. Das ist rund die Hälfte des Strombedarfs von Baden-Württemberg.

Im gleichen Zeitraum haben die Anlagen der Umwelt über 33 Millionen Tonnen des klimaschädlichen Kohlendioxids CO₂ erspart. Zum Vergleich: Der gesamte CO₂-Ausstoß in Baden-Württemberg liegt laut Statistischem Landesamt bei 74 Millionen Tonnen (2004).

Nicht zuletzt durch die Problematik der globalen Erwärmung gewinnt die Kernenergie in vielen Ländern wieder an Bedeutung. Als einzige im großtechnischen Maßstab verfügbare Energiequelle ohne nennenswerte Emission von Treibhausgasen spielt sie international für den künftigen Erzeugungsmix eine wichtige Rolle. Eine kontinuierliche Verbesserung der bestehenden Anlagen sowie die Forschung und Entwicklung auch im Bereich künftiger Vorhaben unterstützt nachhaltig die Bestrebungen zur Eindämmung des Klimawandels.

> **SICHERHEIT** großgeschrieben:

Die EnBW ist der einzige Kernkraftwerksbetreiber in Deutschland, der seine Produktionsstandorte innerhalb von wenigen Jahren von der IAEO bewerten ließ. Die IAEO ist eine autonome, wissenschaftlich-technische Organisation der Vereinten Nationen und führt weltweit so genannte OSART-Missionen (Operational Safety Review Team) durch. Ziel der Missionen ist eine umfassende Bewertung der Betriebsführung eines Kernkraftwerks sowie ihres Sicherheitsniveaus nach internationalen Standards.

Gleichzeitig nutzt die IAEO die Erkenntnisse aus den Missionen, um ihre Richtlinien zur Bewertung von Kernkraftwerken weiterzuentwickeln. Die IAEO bescheinigte den Standorten Philippsburg und Neckarwestheim über sehr gute Anlagen zu verfügen, die viele Merkmale einer ausgeprägten Sicherheitskultur aufweisen. Die EnBW sei ein Betreiber, bei dem die nukleare Sicherheit höchste Priorität besitze und der über hoch motivierte Mitarbeiter verfüge.

> **PROZESSVERBESSERUNG** durch Innovation

Unternehmen mit ausgeprägter Innovationskraft verzeichnen mittel- und langfristig deutlich mehr Erfolg und Wachstum. Innovationsfähigkeit bedeutet für ein Unternehmen, dass es kontinuierlich seine Produkte und Dienstleistungen an sich ändernde Marktbedingungen und Bedürfnisse anpassen kann. Der Innovationsprozess selbst besteht im Wesentlichen aus Invention und Innovation. Unter Inventionen versteht man die Entdeckung und Entwicklung von Neuerungen bis hin zu dem Punkt, an dem sie alle die an sie gestellten funktionalen Anforderungen zuverlässig erfüllen. Im nächsten Schritt kristallisieren sie sich zu Innovationen – also zu Produkten, Dienstleistungen oder Geschäftsmodellen – die wirtschaftlich verwertbar sind.

Auf Innovationen setzt die EnBW Kernkraft GmbH auch bei der Optimierung der CAD/Engineering-Prozesskette mit CADconform. Sowohl im Kernkraftwerk Philippsburg als auch im Kernkraftwerk Neckarwestheim, wurde die Einsatzmöglichkeit der Standards-Management-Softwarelösung CADconform auf den CAD Plattformen AutoCAD und MicroStation in zwei unabhängigen Pilotprojekten ausführlich untersucht.

Das Ergebnis der Piloten macht deutlich, dass die Softwarelösung den Anforderungen des Unternehmens gerecht wird und die Belange in Sachen IT-Sicherheit, Akzeptanz, Wirtschaftlichkeit, Potential, Prozessoptimierung und Prozesskontrolle abdeckt.

CADconform ist eine echte, unternehmensweite Standards-Management-Lösung, die auf Basis von AutoCAD und MicroStation betrieben werden kann. Die Lösung ist für die Verifizierung, Korrektur, das Zeichnen und Reporten gegen einen „veränderbaren“ CAD-Standard, unter Berücksichtigung von maximalen Sicherheitsaspekten und Benutzerprivilegien, konzipiert. Die CAD-Standards werden in einer Plattform-neutralen Datenbank zentral vorgehalten und über eine Datenbank-Verbindung jedem AutoCAD- oder MicroStation-Arbeitsplatz zur Verfügung gestellt. Die Softwarelösung wurde sowohl für Standard-CAD-, als auch für Hochsicherheitsumgebungen entwickelt.

Sukzessive werden die bei der EnBW Kernkraft GmbH bereits bestehenden Standards in CADconform integriert und weitere Standards erzeugt, um so einen effektiven Weg der Datenvalidierung und Erfassung, bei gleichzeitig maximaler Dienstleisterintegration im CAD/Engineering, beschreiten zu können.

Wann erkennen Sie die Vorteile des Standards-Management? Mit hohem technischem Know-how und großem Engagement unterstützen wir Sie gerne beim Erzielen einer neuen Datenqualität im CAD/Engineering!

Kontaktieren Sie uns bezüglich eines unverbindlichen Präsentationstermins unter 0611/723977-0.

[zurück zum Hauptmenü](#) ▲

2. CADconform auf Basis von MicroStation für Windows 7 32 & 64 Bit zertifiziert



Nicht jedes neue Betriebssystem bringt die Vorteile, die man sich als Unternehmen erhofft. Windows Vista wurde aufgrund der Hardwareanforderungen und der suboptimalen Architektur von vielen IT-Entscheidern nicht freigegeben. Mit Windows 7 hat Microsoft allerdings ein leistungsfähiges System entwickelt, das mit zahlreichen Neuerungen und Performanceverbesserungen aufwarten kann.

Die logische Konsequenz für Corporate Montage war es, CADconform mit größerem Fokus auf Windows 7 auszurichten. Umfangreiche Tests haben die Einsatzfähigkeit auf Windows 7 unter Verwendung der 32 Bit und 64 Bit Variante bestätigt.

Die neuesten Versionen stehen im [Downloadbereich zur Verfügung](#).

[zurück zum Hauptmenü](#) ▲

3. CADcompare und CADconform CE für MicroStation 8i verfügbar



CADcompare, das Softwaremodul für den grafischen Vergleich von 2D- oder 3D-MicroStation-Modellen, steht ab sofort für Kunden mit einem gültigen Wartungsvertrag zur Verfügung.

Mit Hilfe von CADcompare werden Veränderung zwischen Stand A und Stand B in einer Vergleichsdatei auf unterschiedlichen Ebenen abgebildet. Somit kann auf den ersten Blick erkannt werden, welche Elemente gelöscht, welche verschoben und welche Elemente neu erstellt wurden. Ferner werden die unveränderten Elemente dargestellt.

Gerne übersenden wir Ihnen auf Anfrage die neue Version für MicroStation 8i auf elektronischem Wege. Senden Sie dazu bitte eine Email an support@corporatemontage.de.

Viele Unternehmen haben bereits auf die neue MicroStation 8i Select Series 1 umgestellt und setzen auf dieser Basis bereits CADconform ein. Dies hat die Portierung der CE-Version zwingend erforderlich gemacht. Dienstleister sind somit in der Lage ebenfalls konform zu den Auftraggeber Vorgaben mit 8i CAD-Daten zu verifizieren und zu erfassen. CADconform CE steht im [Downloadbereich](#) auf unserer Webseite zur Verfügung.

Gerne beantworten wir Ihre Fragen zu diesem Thema telefonisch unter 0611/723977-0 oder per Email.

[zurück zum Hauptmenü](#) ▲

4. Schulungsprogramm erweitert: Bentley MAP und Oracle 11g Spatial



Bentley MAP, als Nachfolger von MicroStation GeoGraphics, steht seit geraumer Zeit als Softwarelösung zum Erwerb bereit.

Als Bentley Partner bieten wir Ihnen sowohl umfangreiche Schulungen für Einsteiger als auch Fortgeschrittenen-Schulungen für Anwender und Administratoren an.

Bentley Map ist eine vielseitige GIS-Anwendung, die gezielt für Unternehmen

entwickelt wurde, die beim Abbilden, Planen, Entwerfen, Konstruieren und Betreiben der weltweiten Infrastruktur höchsten Anforderungen genügen müssen. Sie stellt eine Erweiterung der MicroStation-Funktionen dar und unterstützt das präzise Erstellen, Aktualisieren und Analysieren von Geodaten. Die zunehmende Bedeutung der 3D-Geoinformationssysteme motiviert verschiedenste Forschungs- und Entwicklungsprojekte. Dabei bewegt sich der Anwendungsbereich von 3D-Stadtmodellen über Klimamodelle und Luftfahrtinformationssysteme bis hin zu geologischen Aufgaben. Es liegt nahe die Verwaltung und Analyse dreidimensionaler Geobjekte mit 3D Geodatenbanksystemen zu unterstützen. Natürlich können aber auch wie bisher 2D-Datenmodelle zuverlässig in Bentley MAP verwaltet werden. Oracle Spatial unterstützt die Speicherung von z-Koordinaten, ohne dass zusätzliche Geometrietyper für Volumene bereitgestellt werden.

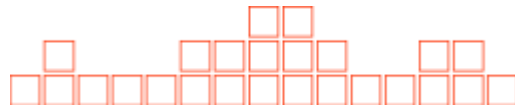


Sie benötigen Unterstützung bei Bentley MAP und Oracle Spatial?

Für individual- bzw. unternehmensspezifische Schulungen oder Workshops stehen wir Ihnen gerne telefonisch unter 0611/723977-0 zur Verfügung.

[zurück zum Hauptmenü](#) ▲

5. AutoCAD LT 2010 zu Sonderkonditionen erhältlich



Bei dieser Online-Rabatt-Aktion können Sie beim Kauf der AutoCAD LT Vollversionen nachträglich einen Rabatt von 300 Euro in Anspruch nehmen.

- Aktionsstart: 15. Februar 2010
- Aktionsende: 31. Juli 2010
- Rabatt pro Einzellizenz AutoCAD LT: 300 €
- Rabatt pro 5 Pack AutoCAD LT: 1.500 €
- Rabatt einlösbar für maximal 5 Lizenzen AutoCAD LT pro Endkunde
- Rabatt ist nicht übertragbar
- Auszahlung via Banküberweisung oder Verrechnungsscheck

Die Einlösung des Rabattes muss online über die Autodesk Webseite* www.autodeskrebate.com/autocadlt durchgeführt werden.

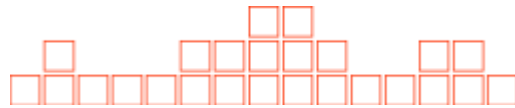
Die Rabatteinlösung muss innerhalb von 30 Tagen ab Rechnungsdatum und bis spätestens 30.08.2010 online erfolgen.

Der Kaufnachweis und die Zustimmung zum Erhalt von Werbung sind hierbei erforderlich.

* derzeit nur in Englisch, ab Mitte März auch in Deutsch, verfügbar

[zurück zum Hauptmenü](#) ▲

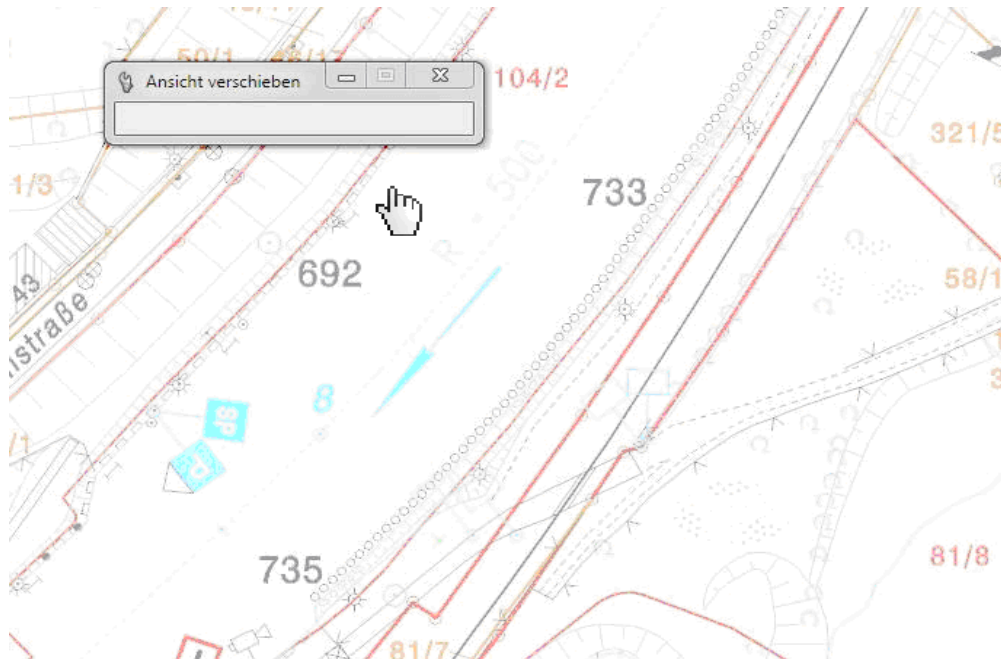
6. Tipps und Tricks– Neues Handling in MicroStation V8i



MicroStation-Anwender, die den Sprung zur MicroStation V8i wagen, werden mit einem verbesserten Nutzen der mittleren Maustaste bzw. des Scrollrads belohnt.

Diente diese Taste bisher lediglich zum Ein- und Auszoomen innerhalb der Ansicht, so kann das Rad jetzt auch für folgende Ansichtsfunktionen benutzt werden:

- **Verschieben der Ansicht**
=> Auf das Rad drücken und die Maus bewegen



- **Einpassen der Ansicht**
=> Doppelklick auf das Rad

Einfache Handhabung – großer Nutzen!

Hat man sich erst mal daran gewöhnt, wird man die gewohnten Ansichtsfunktionen kaum noch verwenden, da aufgrund der DirectX-Unterstützung seit MicroStation XM der Bildschirmaufbau rasant schnell vonstatten geht.

[zurück zum Hauptmenü](#) ▲

eMail-Mailing Policy (No Spamming Policy)

Den Newsletter der Corporate Montage Europe GmbH können Sie jederzeit unter www.corporatemon tage.de bestellen oder abbestellen.

Falls Sie über keinen Internetzugang verfügen, senden Sie bitte eine eMail mit dem Betreff "unsubscribe" an marketing@corporatemon tage.de.