



## BENTLEY® PROJECTWISE®

### EINE INTEGRIERTE PROJEKTUMGEBUNG FÜR AEC-DATEN

Bentley ProjectWise ermöglicht den integrierten Zugriff auf Architecture Engineering Construction (AEC)-Daten innerhalb einer Arbeitsgruppe, in Unternehmen mit mehreren Standorten oder durch zusammenarbeitende Organisationen. Mit der integrierten Projektumgebung von Bentley ProjectWise können AEC-Spezialisten ihre Projektarbeit optimieren und die Effizienz ihrer Betriebsabläufe erhöhen.

Bentley ProjectWise wurde speziell für Daten konzipiert, die in AEC-Workflows erstellt, angezeigt und verwendet werden. Daher verwaltet es komplexe Beziehungen zwischen gemeinsam genutzten Zeichnungs- und Kartendateien, die darin enthaltenen Informationen sowie alle zugehörigen Daten äußerst effektiv. Bentley ProjectWise ermöglicht den Benutzern effektives Änderungsmanagement während der Projektarbeit und im Rahmen der Betriebsabläufe.

#### Integration in bestehende Workflows und Applikationen

MicroStation® und alle fachspezifischen Applikationen von Bentley sind direkt in Bentley ProjectWise integriert. Das gilt auch für AutoCAD und viele andere AEC-Applikationen. Durch diese Integration können Dateien schnell und direkt aus der Applikation aufgerufen sowie für die Bearbeitung aus- und wieder eingeecheckt werden. So stellt die integrierte Umgebung eine grundlegende Ergänzung der bestehenden Workflows dar. MicroStation-Benutzer können Dokumenten oder Ordnern MicroStation-Arbeitsbereiche zuweisen, so dass beim Öffnen einer Zeichnung MicroStation mit einer vordefinierten Projektumgebung gestartet wird.

#### Die Schaltzentrale für die integrierte Umgebung von Bentley

ProjectWise ist der zentrale Indizierungsserver für die integrierte Umgebung von Bentley. Es bildet den Integrationspunkt für alle Daten, die mit Bentley® Publisher™, ProjectWise® InterPlot™ und anderen Collaboration-Servern von Bentley verwaltet werden. Diese Architektur gewährleistet, dass alle zur Content Management- und Publishing-Lösung hinzugefügten Server eng integriert werden, und optimiert die aktuell bereitgestellte Umgebung. Durch die zentrale Verwaltung und verteilte Speicherung können Teammitglieder auf der ganzen Welt so zusammenarbeiten, als säßen sie im Büro nebeneinander. Zeichner und Ingenieure an verschiedenen Standorten speichern die Daten,

die sie vorrangig erstellen und editieren, direkt auf ihrem lokalen Server und profitieren vom schnellen Datenzugriff.

#### Eine skalierbare Umgebung

Bentley ProjectWise bietet flexible Installations- und Konfigurationsoptionen, mit denen Sie die Arbeitsbelastung gruppen- oder standortabhängig regulieren. In einer integrierten Umgebung können Sie auch das Internet nutzen, um verteilte Workflows sowie das gemeinsame Anzeigen und Redlining von AEC-Daten zu erleichtern.

#### Sichere Verwaltung von AEC-Daten

Die AEC-Daten sind ein wichtiger Bestandteil Ihrer Projekte und Betriebsabläufe. Mit Bentley ProjectWise werden sie sicher und zuverlässig verwaltet, geschützt und verteilt. Es gibt mehrere Stufen der Sicherheit. Sie beginnen im Dokumentspeicherbereich. Dort erhalten einzelne Benutzer oder Gruppen entsprechende Zugriffsrechte für Projektordner und Projektdokumente auf Basis bestimmter Workflow-Stadien.

Jeder Benutzer wird in der Bentley ProjectWise-Datenbank eindeutig identifiziert und erhält ein Kennwort für das System. Die gesamte Kommunikation zwischen Bentley ProjectWise-Serverkomponenten und mit dem Bentley ProjectWise Explorer-Client ist nach dem Secure Socket Layer-Standard zu verschlüsseln.

#### Verwalten von Komponenten

ProjectWise Explorer erlaubt das Sichten und Verwalten von Dateiinhalten, den sogenannten Komponenten. Damit ist es dem Benutzer möglich, direkt nach Dateiinhalten in ProjectWise zu suchen, wie beispielsweise Pumpen, Ventile etc.

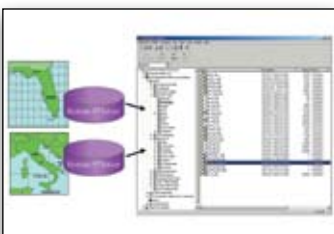
Alle Dokumente, in denen diese Komponente enthalten ist, werden aufgelistet. Beim Öffnen der Zeichnung wird die Komponente lokalisiert. Es können weitere Dokumente wie Beschreibungen, Preisliste etc. an die Komponente angehängt werden.



Erfüllt die komplexen Anforderungen an die Verwaltung und Bereitstellung von AEC-Daten.



Ermöglicht autorisierten Benutzern den schnellen Zugriff auf die neuesten Projektinformationen.



Verwalten Sie auch alle räumlich verteilten Daten über eine konsolidierte Ansicht.

## BENTLEY PROJECTWISE SYSTEMANFORDERUNGEN

### Bentley ProjectWise Server

**Prozessor:** Intel Pentium 700 Mhz (oder gleichwertig) oder besser

**Betriebssystem:** Microsoft Windows 2000 Server SP4 oder höher, Microsoft 2003 Server R2 SP2 oder höher

**Speicher:** 1 GB (je nach Anzahl Nutzer 2 GB oder höher empfohlen)

**Software:** mMDAC 2.8 SP1 oder höher, Microsoft .NET 2.0 Framework

### Bentley ProjectWise Server

**Prozessor:** Intel Pentium 700 Mhz (oder gleichwertig) oder besser

**Betriebssystem:** Microsoft Windows XP SP2 oder höher, Microsoft Windows 2000 SP4 oder höher, Microsoft Vista (nur ProjectWise 8.9.4. oder höher)

**Speicher:** 128 MB

**Software:** Internet Explorer 6.0 oder höher

## ÜBER BENTLEY SYSTEMS INCORPORATED

Bentley ist Marktführer im Bereich Software für den gesamten Lebenszyklus der weltweiten Infrastruktur. Architekten, Ingenieure, Bauunternehmen und Eigenbetriebe sind unabdingbar für die Verbesserung der Welt und unser aller Lebensqualität. Die Mission des Unternehmens ist es, die Projektleistung dieser Unternehmen zu verbessern und den Wert ihrer Arbeit im Bereich Design, Bau und Abwicklung zu steigern. Bentley unterstützt die Infrastruktur-Experten durch die Bereitstellung und Weitergabe von Informationstechnologie, Wissen, Best Practices und weltweiter Zusammenarbeit sowie durch die Unterstützung von Karrieren, die sich dieser Arbeit widmen.

Nähere Informationen erhalten Sie unter [www.bentley.de](http://www.bentley.de)

## BENTLEY OFFICES

### Corporate Headquarters

685 Stockton Drive  
Exton, PA 19341 USA  
1-800-BENTLEY (1-800-236-8539)  
Outside the US +1 610-458-5000

### Bentley Systems Germany GmbH

Carl-Zeiss-Ring 5  
85737 Ismaning  
+49 89 9624320

## BENTLEY PROJECTWISE IM ÜBERBLICK

### Workflow Management

- Benutzerdefinierte Stati im Projektverlauf
- Workflowabhängige Zuweisung von Benutzer- und Gruppenzugriffsrechten
- Automatische E-Mail- oder ProjectWise-Benachrichtigung bei Aktionen an Dokumenten
- Automatische Generierung und Verteilung von Dokumenten bei Projektmeilensteinen

### Sicherheit

- Einzel- und Gruppenzugriffsrechte
- Ordner- und dokumentspezifische Zugriffsverwaltung mit Weitergabe der Rechte
- Synchronisation mit Windows-Domänenbenutzern
- Optionale Benutzerauthentifizierung durch Windows
- Secure Socket Layer (SSL)-Verschlüsselung

### Audit Trail/Change Management

- Protokolle aller Aktionen an Dokumenten und Ordnern, einschließlich des Löschens
- Anzeige von Aktionsfolgen für Projektordner
- Aufforderung an Benutzer, Kommentare abzugeben
- Filtern von Berichten nach Benutzer, Aktion, Datum oder Uhrzeit
- Grafische Anzeige von Änderungen zwischen den Versionen der Zeichnungsdaten, einschließlich DGN-,DWG- und DPR-Dateien

### Leistungsstarke

#### Suchfunktionen

- Formular- und benutzerdefinierte "Search Builder"-Oberflächen
- Boolesche Suchfunktionen in allen Feldern
- Groß-/Kleinschreibungsoption
- Benutzerdefinierte Ordneransichten für gespeicherte Suchläufe
- Erstellung globaler und benutzerspezifischer gespeicherter Suchläufe
- Volltextsuche

#### Content Management

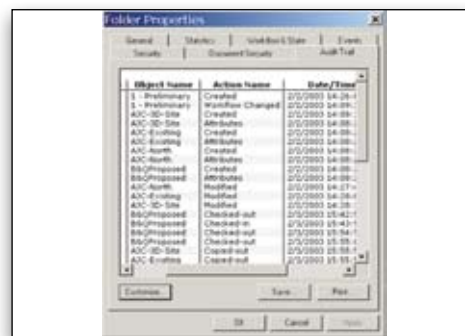
- Automatische Indizierung von Komponenten
- Zentrale Ansicht der Eigenschaften indizierter Komponenten
- Auflisten aller mit einer Komponente verknüpften Dokumente
- Bidirektionale Navigation zwischen Komponentenindex und zugehörigen Dateien
- Automatisches 3D-Publishing
- Optionale manuelle Verknüpfung zugehöriger Dateien mit Komponenten

#### Verteilte Architektur

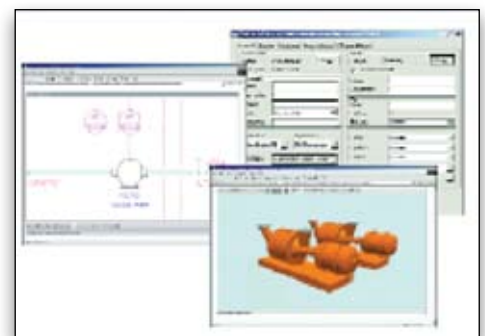
- Verwaltung eines zentralen Dokumentenindex
- Geringerer Bandbreitenbedarf durch Speichern von Dateien auf lokalen Servern
- Dokumentenzugriff über das Web

#### Unicode-Datenbank

- Internationale Sprachunterstützung



Informationen über den Zeitpunkt, Vorgang und Autor der Änderung von Projektinformationen.



Such-Tools bieten eine Vielzahl von Optionen, um die benötigten Informationen in kürzester Zeit zu finden.